

TECHNISCHE GEGEVENS

SECTIE 2

MODEL	YK	BCBD P5 Met VSD optie
koelvermogen	kW	1500
opgenomen vermogen	kW	238
capaciteitsregeling	%	10 - 100
koudemiddel		R-134a
koudemiddel inhoud	kg	703
C.O.P.	kW.kW ⁻¹	6,3

KOELER

vloeistofsoort		water
vloeistoftraject	°C	14 - 6
vloeistofdebiet	dm ³ .s ⁻¹	44,8
drukval	kPa	45
vervuilingsfactor	m ² K.kW ⁻¹	0,044
aantal passeringen	n	2

CONDENSOR

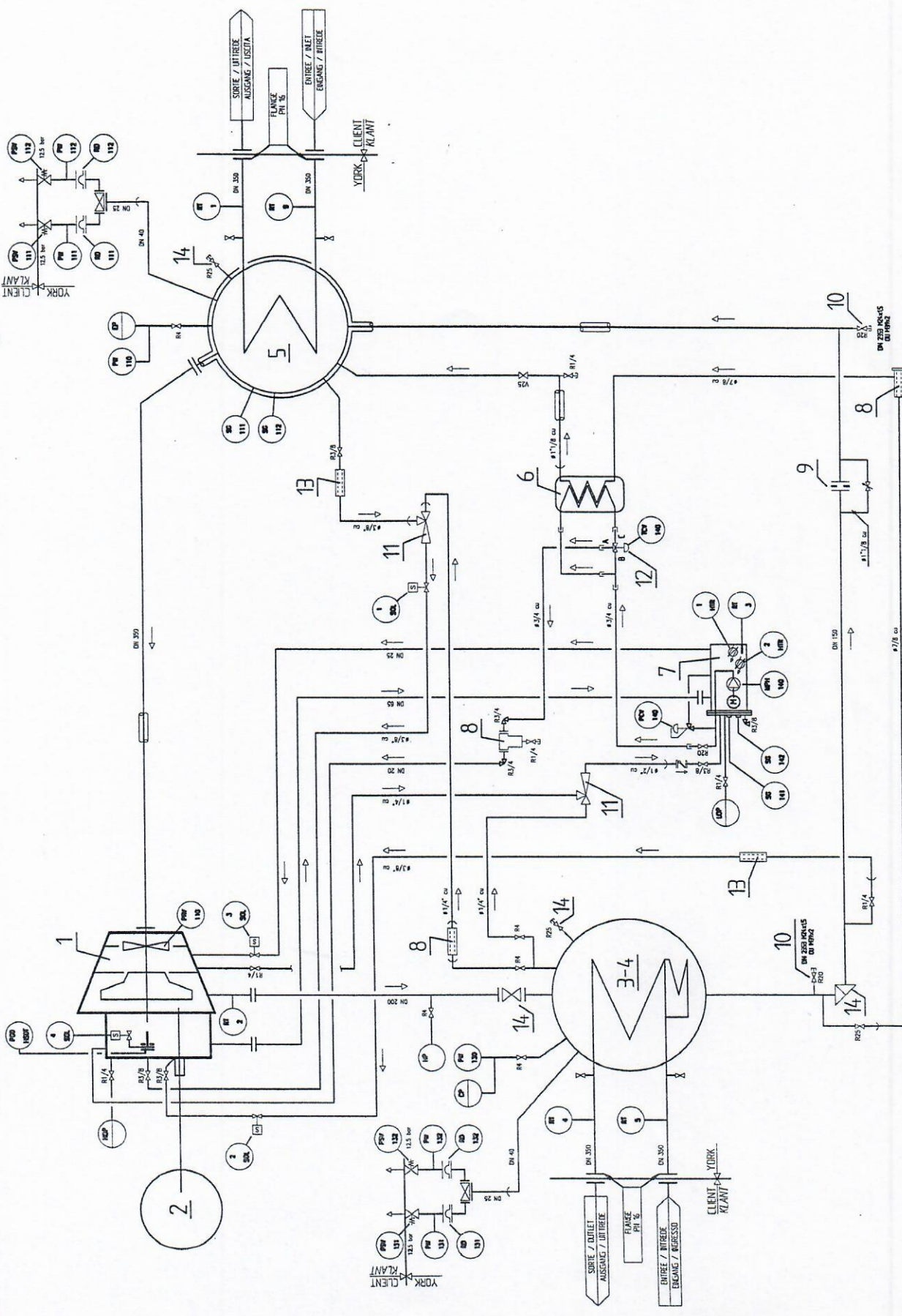
vloeistofsoort		water
vloeistoftraject	°C	26 - 32
vloeistofdebiet	dm ³ .s ⁻¹	68
drukval	kPa	44
vervuilingsfactor	m ² K.kW ⁻¹	0,088
aantal passeringen	n	2

ELEKTRISCHE GEGEVENS

nominaalstroom	A	380
cosinus phi		0,99
nom. aanloopstroom	A	152
max. aanloopstroom	A	380
aansluitspanning	V-Ph-Hz	400 - 3 - 50

AFMETINGEN EN GEWICHTEN

lengte	mm	5616
breedte	mm	1676
hoogte	mm	2127
bedrijfsgewicht	kg	9766



FORMAAT:	A3	DATUM:	20/06/95
SCHAAL:	-	PROJECT NR.:	951560
GETEKEND:	CVB	BLAD:	2-2

York®Nederland
 YORK INTERNATIONAL B.V.
 Instraat 15, 4823 AA BREDA
 Telefoon: 076-422098 Fax: 076-421800

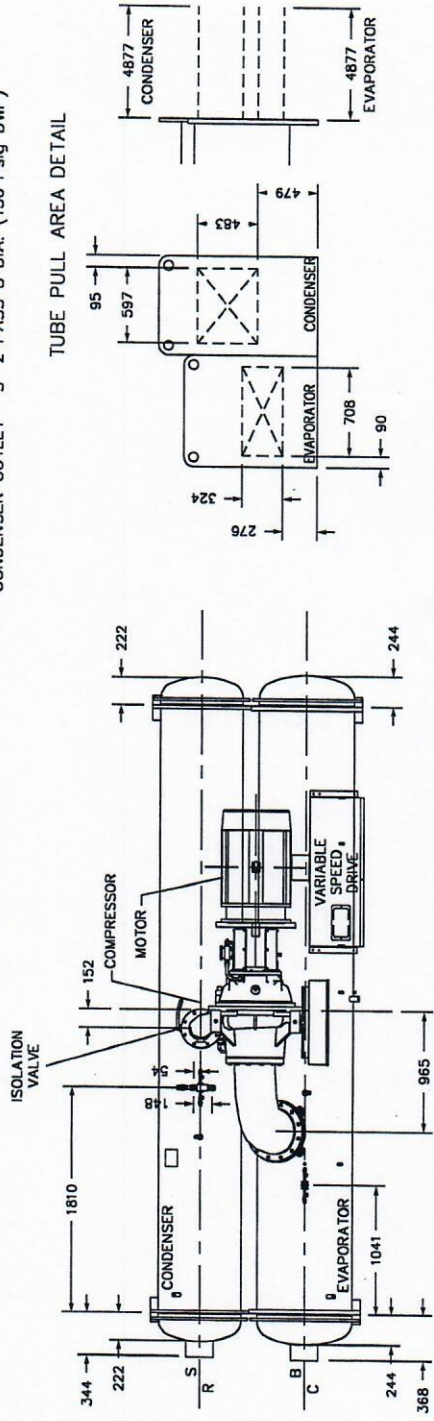
REVISIE	DATUM	GET.	TEKENINGENBEHEER	PROJECT	PROJEKT
0				YORK_NL	INSTALLATE: CENTRIFUGAAL KOELMACHINE YK.
1				WTB	BLADOMSCHRJVING: KOELTECHNISCH PRINCIPESHEMA
2					
3					
4					

© AUTEURSRECHT VOORBEHOUDEN VOLGENS DE WET.

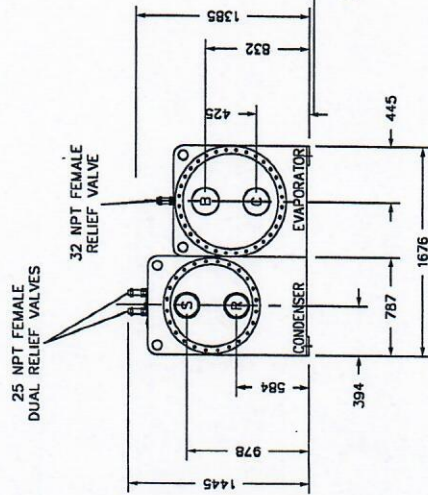
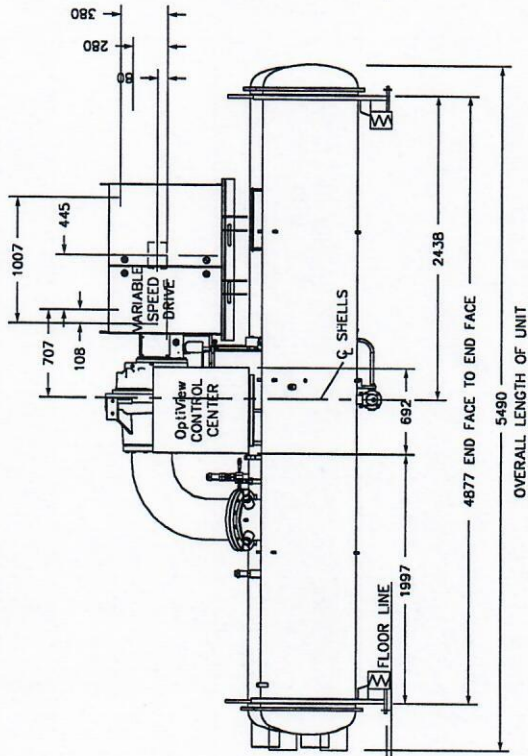
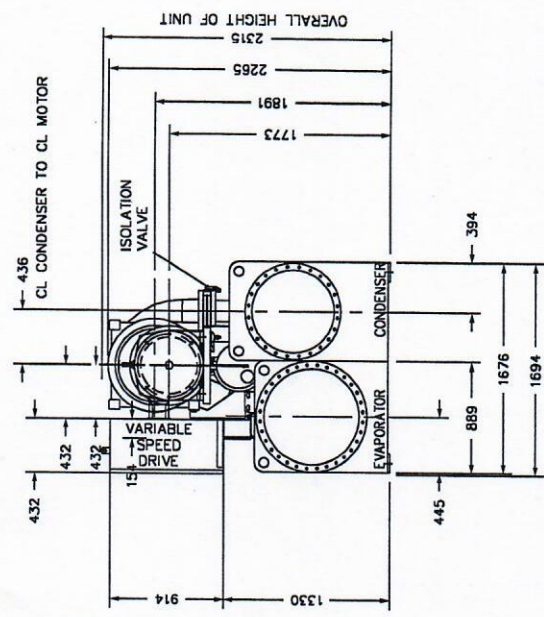
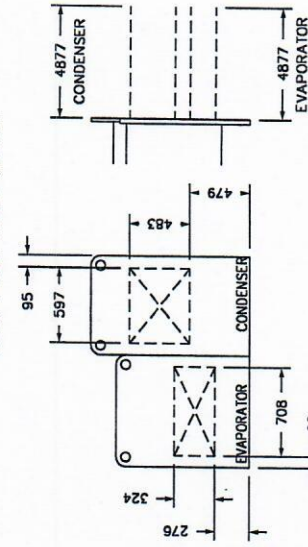
DIMENSIONS (mm) UNLESS OTHERWISE NOTED

NOZZLE LEGEND

- EVAPORATOR INLET "C" 2 PASS 8 DIA. (150 Psig DWP)
- EVAPORATOR OUTLET "B" 2 PASS 8 DIA. (150 Psig DWP)
- CONDENSER INLET "R" 2 PASS 8 DIA. (150 Psig DWP)
- CONDENSER OUTLET "S" 2 PASS 8 DIA. (150 Psig DWP)



TUBE PULL AREA DETAIL



SHIPPING WT.: 8233 KG, OPERATING WT. 9844 KG, LOAD PER ISOLATOR 2461 KG

PRODUCT DRAWING

MaxE Centrifugal Liquid Chiller
 MODEL YK BC BD P5 5 CI F
 NOT FOR CONSTRUCTION

Project Name: 75938
 Location: .
 Engineer:
 Contractor:
 For: CONSTRUCTION

Sold To:
 Cust Purch Order#:
 York Contract#:
 UNIT TAG: 75938

Date: Nov 29, 2002
 Rev Date: 3:01 PM
 Form:
 Dwg. Lev.:
 Dwg. Scale: NTS



Copyright © York International Corp. 1993